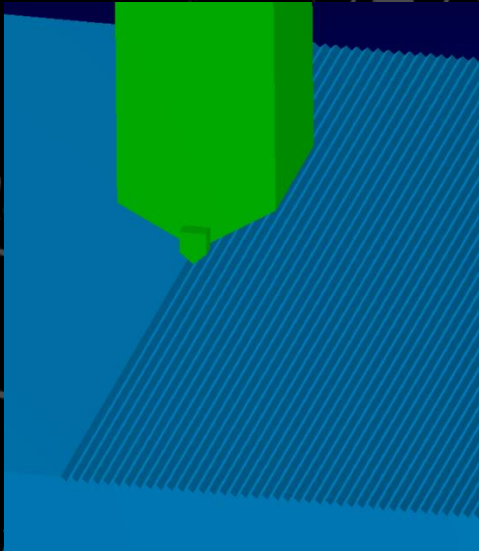


# 超精密微細溝加工技術

## 超精密微細溝加工技術とは

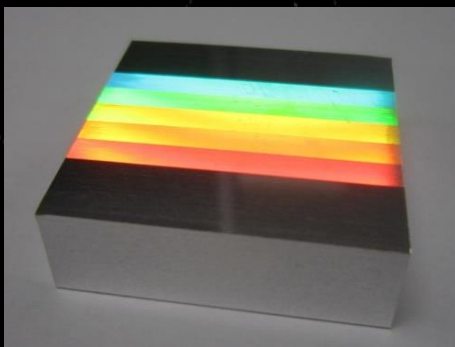
精密微細バイト工具による微細溝形状引き切り加工です。  
形状、精度、材質に適した各種加工方法により高精度な直線溝加工が可能です。  
多軸・複合加工により様々な難加工形状にも対応いたします。

## 加工精度実績

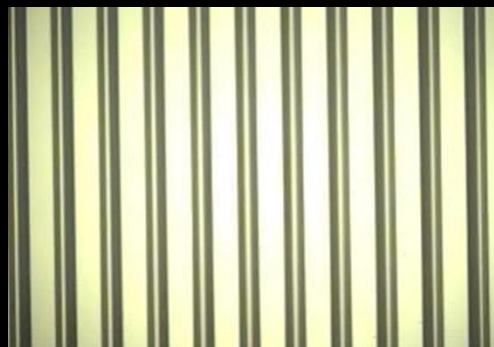


最小溝幅	3 $\mu$ m *スクエア溝の場合
最大深さ (アスペクト比)	×1~×10程度 *被削材・溝形状・工具による
ピッチ精度	±0.2 $\mu$ m
深さ精度	±0.5 $\mu$ m
形状	V溝・R溝・台形溝・スクエア溝など
最大加工サイズ	溝方向 700mm ピッチ方向 750mm
表面粗さ	Ra2~5nm前後 *Ni-Pメッキ材 での実績値
被削材	Ni-Pメッキ・アルミ材・銅・真鍮・樹脂・他

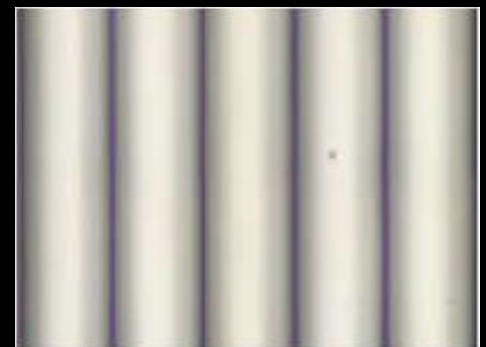
## 加工技術の適用実績



回折格子



導光体金型



レンチキュラーレンズ金型