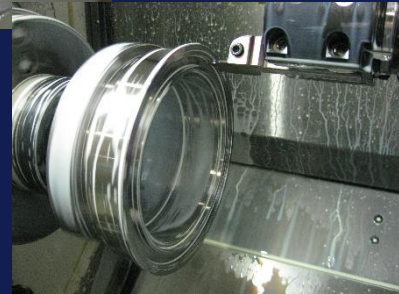
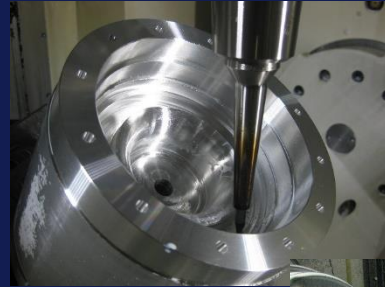


インペラー加工

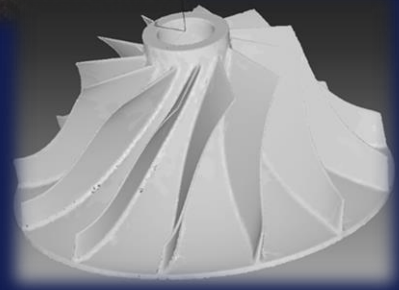
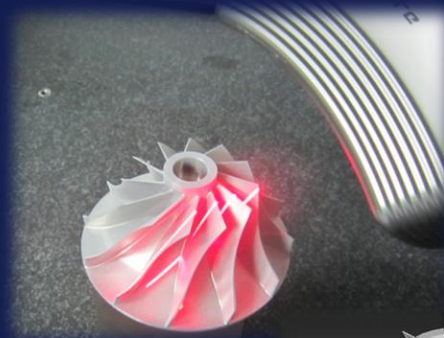
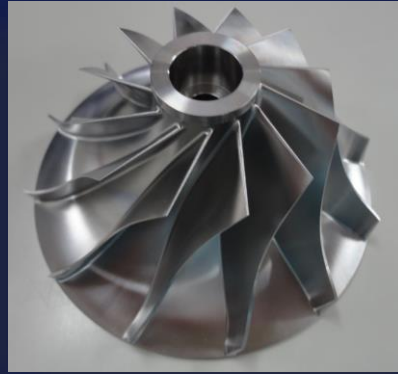
同時5軸加工により薄い羽根のインペラー加工が可能です。
独自の加工技術により、難削材を短時間で加工致します。

加工精度実績

ワークサイズ	最大φ830×550mm
加工方法	同時5軸加工
精度	表面粗度 : Ra0.5~0.8 翼厚公差 : ±0.02mm
被削材	SUS304・Ti-6AL-4V ・Inconel718・Mar-M247 など



加工事例



インペラー
サイズ : φ100mm L50mm
材質 : SUS303
先端羽厚み : 0.8mm

コンプレッサホイール
サイズ : φ100mm L50mm
材質 : Ti-6AL-4V
先端羽厚み : 0.3mm

レーザースキャン測定による精度保証
(Mitutoyo SurfaceMeasure606)